

Nouvel emplacement pour les listes de surveillance et la fonction cote express (cote en temps différé)

Pour simplifier la navigation, les listes de surveillance et les cotes en temps différé ont été réaménagées de façon plus stratégique à l'intérieur du site. Par conséquent, le lien Cotes et outils autrefois situé dans le coin supérieur droit a été retiré.

- 1 La fonction liste de surveillance est maintenant accessible sous l'onglet Outils et l'ensemble de ses fonctionnalités ont été regroupées sous une même page pour simplifier l'utilisation.
- 2 Il est dorénavant plus rapide d'obtenir une cote en temps différé! En effet, la fonction de cote en temps différé a été intégrée à même les pages disponibles sous Cotes et marchés. Vous avez simplement à cliquer sur le bouton Cotes en temps réel pour obtenir l'information.

Symbole	Acheteur	Quantité achetée	Vendeur	Quantité vendue	Dern.	Variation	Volume	Heure
IBM	130.52	430	130.52	100	130.52	+0.01 +0.01%	4,537,773	14:01
GOOG	0.4	0.4	1.4	1.4	3.27	-0.05 -0.54%	1.4	04:01
NBC180	0.4	0.4	1.4	1.4	17.21	+1.41 +8.8%	1.4	04:12
COW	19.94	1	19.95	33	19.94	-0.06 -0.43%	15,310	14:01
COGO	505.51	200	505.76	100	505.76	-4.72 -0.9%	4,134,561	14:01
F	11.59	26,700	11.61	42,600	11.59	-0.37 -3.1%	121,369,860	14:01
NA	60.07	1	59.93	1	60.08	+0.25 +0.34%	399,260	14:01
I	2.85	2	2.88	5	2.88	-0.12 -4.4%	2,147	14:01
HEO	0.25	2	0.26	4	0.26	+0.02 +8.9%	136,300	14:01
FR	5.87	1,208	5.85	400	5.87	+0.14 +2.55%	251,630	14:01

NATIONAL BANK OF CANADA (NA)

Var. du jour: +0.15
Var. % du jour: +0.32%

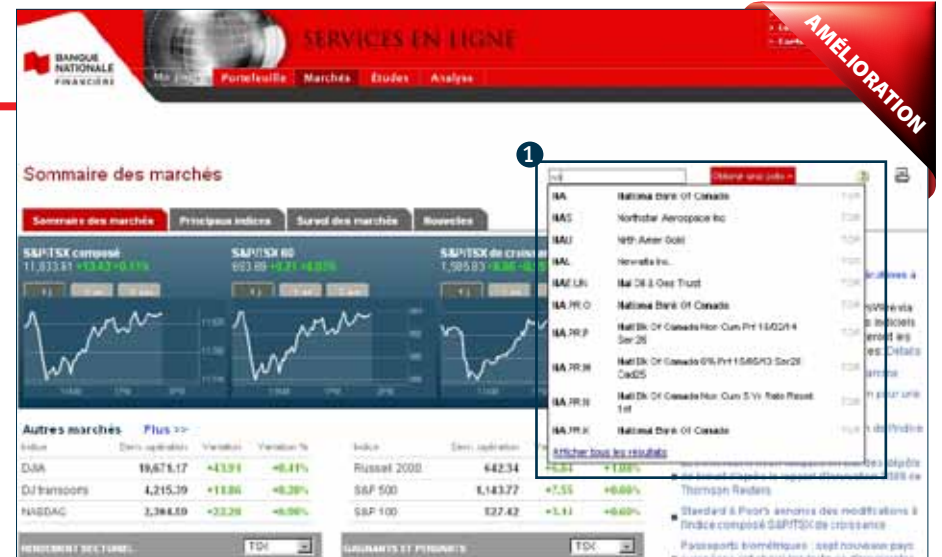
399,495

Ouverture:	58.44	Prix acheteur:	58.88	Dernier:	58.2	Rancement:	4.23
Haut:	58.93	Quantité acheteur:	3	Haut 52 sem.:	64.70 (2009-12-09)	BPA:	4.94
Bas:	58.10	Prix vendeur:	58.88	Bas 52 sem.:	30.40 (2009-02-24)	Ratio CB (Moy. 12 mois):	11.83
Volume moy.:	399,495	Quantité vendeur:	3	Qté d'options:	—	Date en divdente:	12/22/09

Un outil de recherche de symbole plus intelligent et plus accessible

1 L'outil de recherche de symbole est maintenant de type auto suggestion ce qui peut s'avérer d'une grande aide lorsque vous ne connaissez pas exactement le symbole du titre recherché.

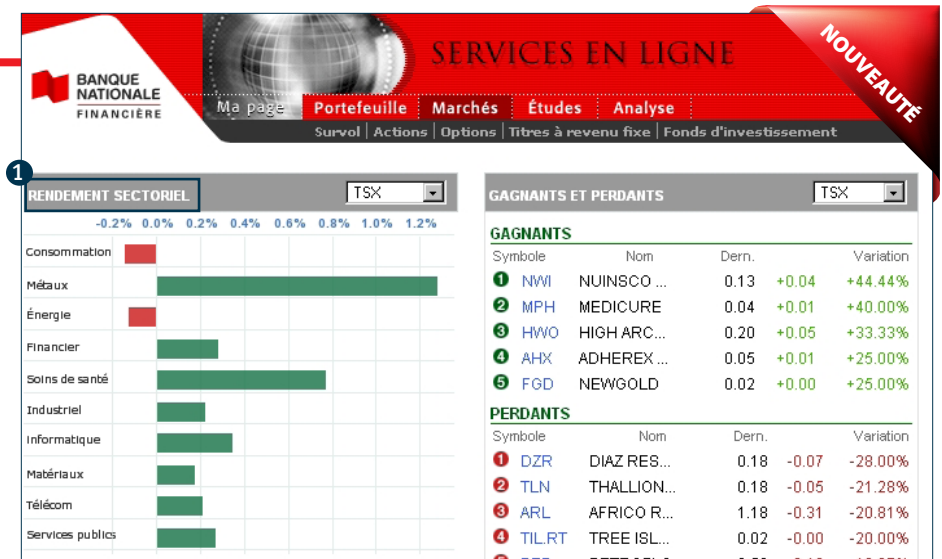
L'outil de recherche de symbole est maintenant accessible sur chacune des pages de la section Cotes et marchés incluant la section Fonds communs.



La performance des secteurs

1 Ce nouveau graphique vous permet de connaître la performance, en pourcentage, des différents secteurs. En un coup d'œil, comprenez les mouvements des marchés!

L'information est disponible pour la Bourse de Toronto et la Bourse de New York.



Graphique et tableau pour suivre l'évolution des matières premières

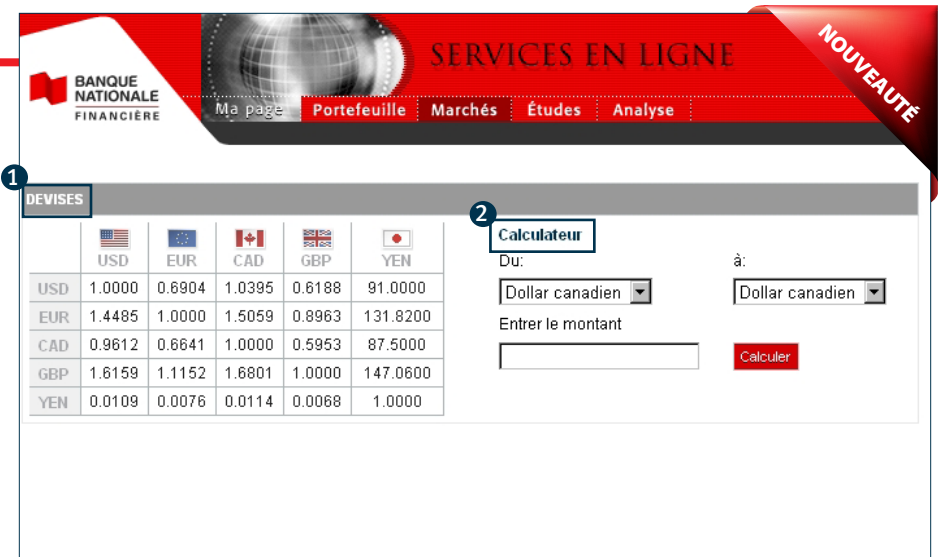
- 1 Vous pouvez désormais suivre l'évolution des matières premières sous forme de tableau et de graphique.
- 2 Vous désirez consulter graphiquement l'évolution d'une matière première? Cliquez simplement sur le nom de celle-ci dans le tableau.

Le graphique vous permet de visualiser la variation du prix de la matière première pour le dernier mois à compter du dernier prix de fermeture.



Tableau des devises et outil de conversion

- 1 Cette nouvelle fonctionnalité vous permet de suivre l'évolution des principales devises.
- 2 Complémentaire au tableau des devises, un outil de conversion est mis à votre disposition.



Des graphiques plus sophistiqués et nettement plus performants

Grâce à une technologie plus actuelle, les graphiques sont visuellement plus attrayants et faciles à consulter.

Des options ont été ajoutées de sorte que vous avez maintenant accès à des fonctionnalités de base d'analyse technique pour effectuer des recherches plus complètes.

- 1 Vous avez la possibilité d'afficher sur les graphiques les fractionnements, les versements de dividendes, les indices de référence et même d'effectuer une comparaison avec un autre titre.
- 2 En déplaçant la souris sur le graphique, vous pouvez connaître le montant d'un dividende versé ainsi que la date du versement.



Un outil de nouvelles plus puissant

- 1 Grandement amélioré, l'outil de nouvelles est plus convivial à utiliser et vous permet de faire des recherches plus ciblées. En effet, vous pouvez effectuer des recherches par mots clés, symbole, intervalle de date ou type de nouvelles.
- 2 Vous pouvez également faire une recherche pour consulter les nouvelles reliées spécifiquement aux titres gagnants ou perdants par Bourse.



Plus rapide d'obtenir une cote d'option

Le temps de réponse pour une obtenir une cote d'option a été grandement amélioré.

- 1 Un onglet Options a été ajouté à la section Actions pour vous permettre d'accéder plus rapidement aux séries d'options du titre que vous consultez. En somme, c'est moins de clics car vous n'avez plus besoin de passer par le centre d'options pour obtenir ce type d'information.

SERVICES EN LIGNE

Portefeuille | Marchés | Études | Analyse

Vue en série

NATIONAL BANK OF CANADA (NA)

58.88

Var. du jour: +0.26 (+0.54%)

Volume: 402,199

Options

Options d'achat et de vente

Options d'achat						Options de vente					
Symbole	Dern. opération	Variation	Acheteurs	Vendeurs	Volume	Symbole	Dern. opération	Variation	Acheteurs	Vendeurs	Volume
NA2340	34.85	-0.25	34.75	35.05	n.a.	NA2340	0.10	+0.00	n.a.	0.10	n.a.
NA3640	33.85	-0.25	33.75	33.95	n.a.	NA3640	0.10	-0.05	n.a.	0.10	n.a.
NA3540	38.85	-0.25	38.75	38.95	n.a.	NA3540	0.10	0.05	n.a.	0.10	n.a.
NA3540	38.85	-0.50	38.75	39.05	n.a.	NA3540	0.10	-0.05	n.a.	0.10	n.a.
NA3540	35.25	-0.30	35.75	37.05	n.a.	NA3540	0.10	-0.05	n.a.	0.10	n.a.

Historique des cours

- 1 Vous avez maintenant accès à l'historique des cours sur une période de 15 ans pour le marché canadien et 20 ans pour le marché américain.

SERVICES EN LIGNE

Portefeuille | Marchés | Études | Analyse

Historique des cours

NATIONAL BANK OF CANADA (NA)

58.96

Var. du jour: +0.23 (+0.48%)

Volume: 410,209

Historique des cours

Date de début	01-12-2009	Date de fin	01-12-2019	Volume (M)	% Variation
01-12-2009	56.99	58.10	57.60	877,573	(5.93%)
01-12-2010	58.80	59.87	58.98	653,264	(5.38%)
01-06-2011	59.87	59.57	59.53	367,704	(5.44%)
01-07-2011	60.00	60.09	59.85	624,006	(1.82%)
01-06-2011	59.09	60.16	59.90	750,464	(5.17%)
01-05-2011	59.30	59.35	59.38	694,572	(0.05%)
01-04-2011	60.40	60.47	59.83	292,552	(5.21%)
12-31-2010	60.00	60.24	60.06	166,328	(5.42%)
12-30-2009	59.76	60.18	59.71	191,344	(5.12%)
12-29-2009	60.10	60.21	59.88	209,588	(5.20%)
12-28-2009	59.77	60.08	59.42	134,000	(5.30%)

La section Fonds communs plus ergonomique

Le design et l'ergonomie de la section fonds communs a été revu. Il est désormais plus facile de s'y retrouver.

- 1 Vous avez maintenant accès à un outil de comparaison qui vous permet de comparer jusqu'à trois fonds communs de placement.
- 2 L'outil de recherche de symbole vous permet maintenant d'inscrire le nom d'une compagnie de fonds communs de placement.



L'outil de filtre de titres plus performant

- 1 L'outil de filtre de titres a été grandement amélioré. Au fur et à mesure que vous ajoutez des critères de sélection à votre recherche, l'outil vous indique instantanément le nombre de résultats correspondants.
- 2 Vous constaterez également que l'outil est visuellement plus convivial à utiliser.

